

Bauzonen- und Kulturlandplan

1 : 5000

Mitwirkung von 11.06.2010 bis 11.06.2010
 Vorprüfungsbericht vom 12.04.2011
 Orientliche Auflage vom 20.04.2011 bis 19.05.2011

Beschlossen von der Gemeindeversammlung am 17. Juni 2011

Gemeindevorstand

Gemeindebeschreiberin

Genehmigt am 19. Oktober 2011

Plan Nr. 5625.002.13



Legende:

Genehmigungsinhalt Kulturlandplan

- Landwirtschaftszone
- Entwicklungssandort Landwirtschaft, Tierhaltung
- Speziallandwirtschaftszone

Schutzzonen:

- Naturschutzzone
- Feuchtsandort/ feuchte Böschung
- Besonderer Wildstandort
- Magerer Böschung
- extensive Wiesen

Überlagerte Schutzzonen:

- Landwirtschaftszone
- Hochstamm-Ostgehäfen

Schutzobjekte:

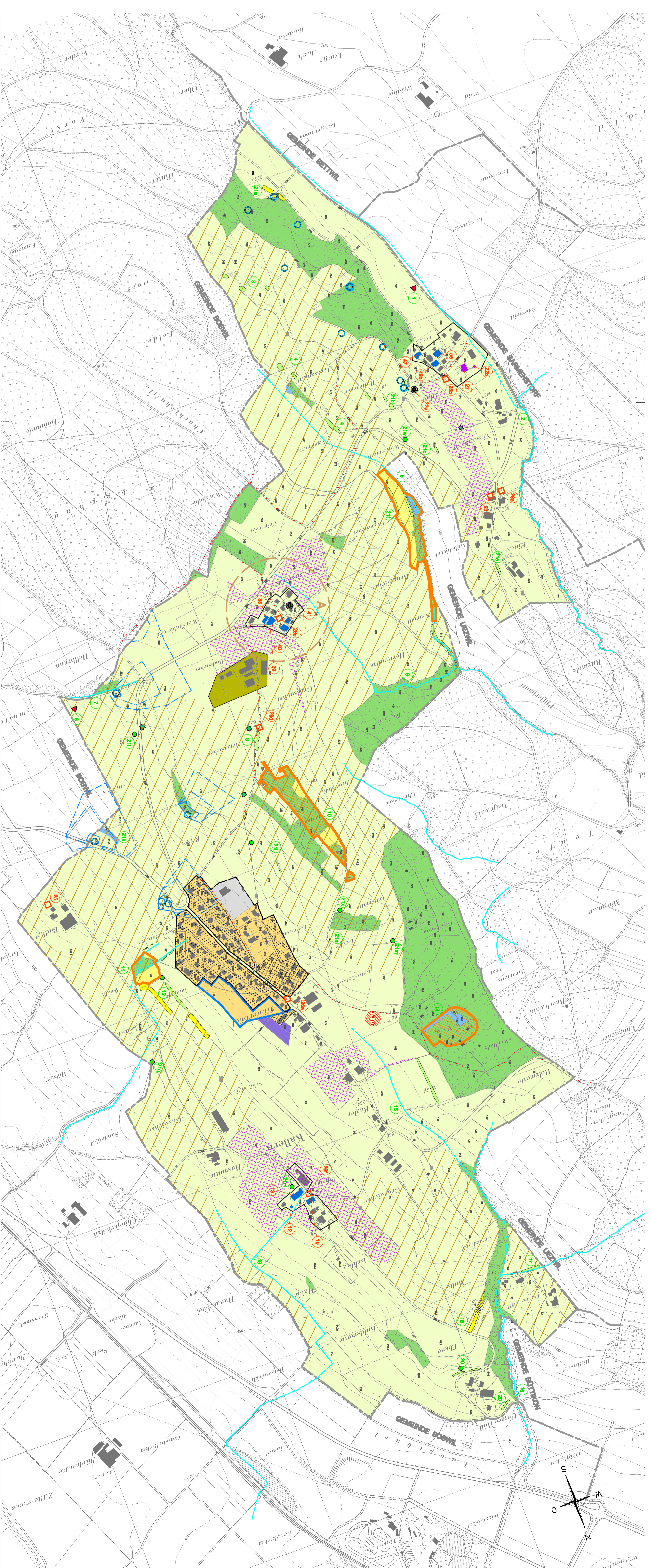
- Hecke
 - Gewässer mit Uferschutzzone gemäss §15 BVO
 - Einzelbaum
 - Aussichtspunkt
 - Kulturobjekt
 - Findling
- Die Nummern im Plan beziehen sich auf den Anhang zur BVO

Weitere Zonen:

- Weilerzone
- Gebäude mit Substanzschutz
- Gebäude mit Volumenschutz
- Spezialzone Hinterhül, gemäss Art. 18 PRG

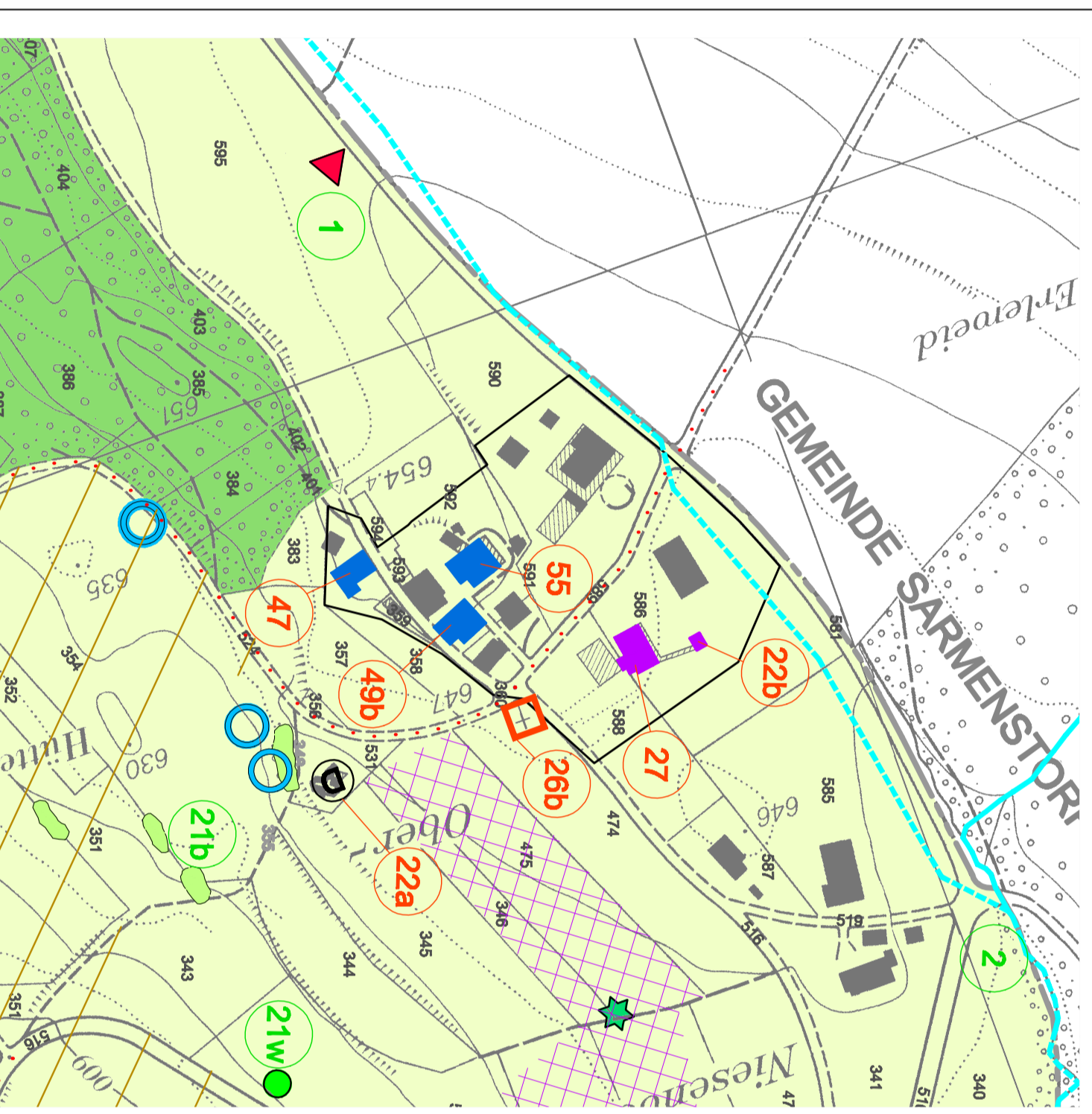
Orientierungsinhalt

- Wald
- Denkmalchutzobjekt
- Quellwasserfassung
- Gewässer offen / eingedeckt
- Zone II
- Zone III
- Grundwassererschützungen
- Wanderwege
- Gemeindegrenze, Bezirksgrenze
- Archäologische Fundstelle, nicht genau lokalisierbar



Weilerzone Obermiesenberg

1:2500



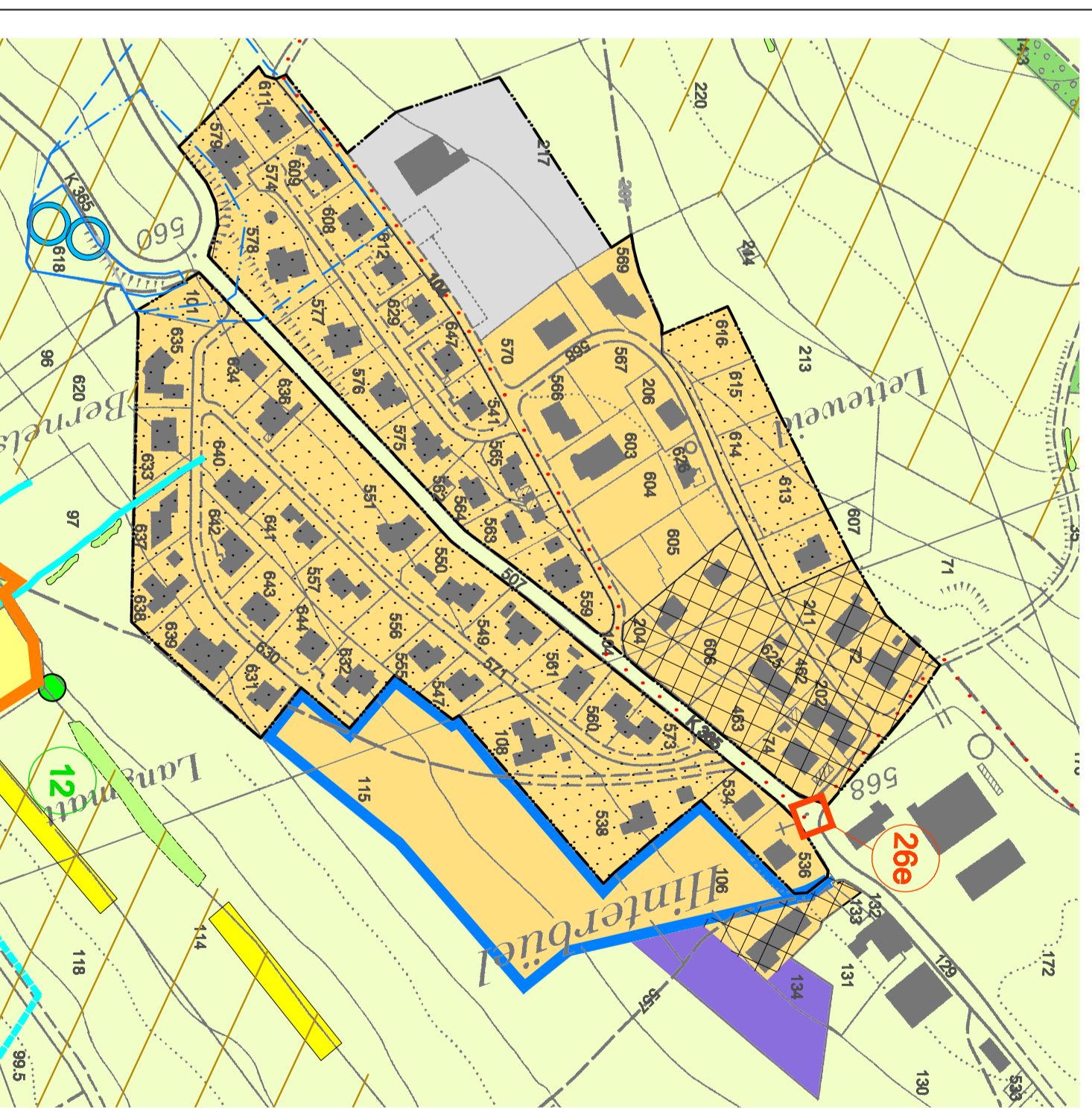
Weilerzone Untermiesenberg

1:2500



Bauzone Hinterhül

1:2500



Weilerzone Kallern

1:2500

